



## Самоклеюча бітумна ізоляція



Самоклеюча, холодного нанесення, еластична, непроникна для радону, бітумна ізоляція типу KSK, що перекриває подряпини, модифікована полімерами для виробництва еластичної будівельної гідроізоляції відповідно до DIN 18533 для класів водного навантаження W1-E і W4-E. Для гідроізоляції балконів і лоджій від проникнення води відповідно до DIN 18531, ч. 5. Для підготовки основи використовуйте ґрунтовку Sopro KDG 751 (в концентраті).

- Еластичність і заповнення тріщин
- Відразу після нанесення забезпечує стійкість до води та дощу
- Застосовується при температурі від -5°C до +30°C
- З смугою чистої бітумної суміші (25 мм завширшки), яку можна вулканізувати
- Чистий і легко наноситься
- Холодний клей, самоклеючий
- Відповідає стандартам EN 13969, EN 14967



<b>Застосування</b>	Для виконання гідроізоляції будівельних конструкцій відповідно до норми DIN 18533 ч. 2 в класах навантаження водою W1-E «Волога з ґрунту та вода, що не чинить тиску» та W4-E «Бризки води та волога з ґрунту, що діє на цоколь будівлі». Для гідроізоляції балконів і льонгів від поверхневої води з додатковим шаром стяжки, як шаром розподілу навантаження. Для гідроізоляції підлог у підвалах та внутрішніх приміщеннях.
<b>Придатні основи</b>	Бетон, штукатурка, кладка з суцільними швами з: цегли, вапняно-піщаних блоків, блоків з легкого бетону, блоків з гранульованого доменного шлаку, пористих глиняних блоків; пористих бетонних блоків у підвалах; фундаментах, цементних стяжках, бетонних підлогах і старих бітумних основах.
<b>Матеріал</b>	Бітумна суміш, модифікована пластиком, на поперечно ламінованій плівці HDPE, самоклеючий з одного боку, з силіконізованим захисним папером. На край мату нанесена смуга чистої бітумної суміші (шириною 25 мм), яка вулканізується.
<b>Колір</b>	Чорний
<b>Товщина</b>	1,5 мм
<b>Температура застосування</b>	Від -5°C до +30°C (температура повітря та основи). Не наносити під прямими сонячними променями.
<b>Витрата</b>	Прибл. 1,1 м <sup>2</sup> / м <sup>2</sup> (внахлест)
<b>Заповнення тріщин</b>	≥ 5 мм відповідно до DIN 28052-6
<b>Температурна стійкість</b>	≥ +70°C відповідно до DIN 52123
<b>Холодовий прогин</b>	≤ -30°C згідно з DIN 1109
<b>Дощонепроникний/водонепроникний</b>	Одразу
<b>Паропроникність</b>	Коефіцієнт Sd прибл. 235 м
<b>Водонепроникність</b>	≥ 4 бар протягом 24 годин відповідно до DIN 52123

<b>Зберігання / транспортування</b>	У закритій оригінальній упаковці, в прохолодному, сухому, вертикальному та захищеному від світла місці, на піддонах, 12 місяців від дати виробництва. Не складати піддони один на одного. До переробки оберігати від морозу, здавлювання, тепла, вологості та прямих сонячних променів.
<b>Упаковка</b>	Рулон 15 м (шириною 100 см, зі смугою чистого бітуму, що підлягає вулканізації) в картонній коробці
<b>Властивості</b>	<p>SoproThene® 878 - це еластична гідроізоляційна мембрана холодного нанесення, що перекриває тріщини, стійка до радону, модифікована полімерами, самоклеюча бітумна гідроізоляційна мембрана типу KSK, яка наноситься на несучу плівку, яка є стійкою до розриву. З одного краю мембрана покрита смугою чистого бітумного компаунда шириною 25 мм, який вулканізується.</p> <p>Завдяки безпосередньому приклеюванню смуги бітумної суміші до краю чистого бітумного мату внахлест досягається більш міцне і довговічне з'єднання.</p>
<b>Якість</b>	Високі експлуатаційні характеристики продукту підтверджуються тестуванням кожної виготовленої партії.
<b>Підготовка основи</b>	<p>Основа повинна бути сухою, незамерзаючою, міцною, рівною, несучою, недеформованою, а також без порожнин, усадочних тріщин, відкритих тріщин, жиру, масла, бруду та інших речовин, що виділяються. Великі порожнини повинні бути заповнені, а гострі краї, що виступають, скошені або закруглені. Відкриті шви і западини заповнити вирівнюючою шпаклівкою Sopro AMT 468 або Sopro RAM 3 .®</p> <p>Заокругліть кути і стики між стіною і фундаментом за допомогою вирівнюючої шпаклівки Sopro AMT 468 або Sopro RAM 3 .®</p> <p>Під час будівельних робіт на поверхні стіни в зоні контакту з цоколем або фундаментною плитою може виникнути негативний тиск води (зсередини). Для усунення цього несприятливого явища рекомендується нанести еластичний цементний герметизуючий розчин Sopro TDS 823 або Sopro DSF® 523 на поверхню стіни на відстані 50 см від верхнього краю фундаменту або бетонної плити перекриття.</p> <p>Поглинаючі, мінеральні основи слід обробити ґрунтовкою KDG 751 (в концентраті, без розведення водою) за температури від +5°C до +30°C. Основа повинна бути сухою або вологою. Металеві поверхні можна обробляти SoproThene® 878 без ґрунтування, якщо вони очищені від пилу, жиру, іржі, сухі та чисті.</p> <p>Вологі основи, які можна розпізнати за темним кольором і глянцевою, вологим покриттям поверхні, демонструють низьке поглинання при контакті з водою.</p> <p>Перед нанесенням самоклеючої бітумної гідроізоляції SoproThene® 878 ґрунтовка повинна повністю висохнути. Час висихання становить приблизно 45 хвилин при температурі +23°C і відносній вологості повітря 50%; більш низькі температури подовжують, а більш високі - скорочують час висихання.</p>
<b>Застосування</b>	<p>Нанести на основу ґрунтовку KDG 751 (не розбавляючи водою). Якщо очікуються несприятливі погодні умови, рекомендується наносити ґрунтовку на зовнішніх ділянках тільки на поверхню, на яку в той же день буде наноситися гідроізоляція SoproThene® 878. Відразу після висихання ґрунтовки KDG 751 нанести гідроізоляцію SoproThene 878. Якщо роботи перериваються на кілька днів, ґрунтовку слід захистити від забруднення.</p> <p>Безпосередньо перед нанесенням зберігати самоклеючу ізоляцію SoproThene® 878 в приміщенні, при температурі приблизно +20°C. Зберігання при низьких або надмірно високих температурах негативно впливає на робочі властивості SoproThene® . Вийміть самоклеючу бітумну гідроізоляцію із захисної коробки безпосередньо перед обробкою.</p> <p>Перед нанесенням SoproThene® 878 перевірте ґрунтовку на належне висихання та адгезію до основи. Ґрунтовка при контакті з кінчиками пальців не повинна залишати плям і не повинна бути липкою. Якщо ґрунтовка прилипає до кінчиків пальців, нанесення SoproThene® 878 слід відкласти на більш пізній етап.</p> <p>Перед нанесенням SoproThene® 878, для надійного і довговічного ущільнення у внутрішніх і зовнішніх кутах і вигинах стін підвалу, на контактних крайових поверхнях, а також при герметизації складних деталей, таких як отвори для труб, підлогові стоки, слід наклеїти смуги двосторонньої клейкої стрічки SoproThene® 87808.</p> <p>Перед наклеюванням SoproThene® 87808 необхідно зняти захисну плівку.</p> <p>Самоклеюча бітумна гідроізоляція SoproThene® 878 повинна перекривати двосторонню клейку стрічку SoproThene® 87808 - приблизно на 5 см. Ділянку перекриття виконуйте з особливою ретельністю.</p> <p>Стики між стінами підвалу і фундаментною плитою закриваються смугами самоклеючої бітумної гідроізоляції SoproThene® 878, нарізаними на потрібну ширину.</p>

Для горизонтальних поверхонь розгорніть SoproThene® 878 і за допомогою ножиць або гострого ножа на дошці відріжте до необхідної довжини. Довші відрізки розкачайте для подальшої обробки. Щоб запобігти прилипанню розрізаної ізоляції до ріжучого інструменту, збризніть лезо силіконовим спреєм.

Нанесіть SoproThene® 878 з повною адгезією до основи, видаливши захисний папір. На поверхні стіни SoproThene® 878 фіксується вертикально, зверху вниз. Самоклеюча бітумна гідроізоляція SoproThene® 878 повинна наноситися таким чином, щоб смуга з додатковим клейовим шаром знаходилася на стороні, до якої приклеюється наступний елемент.

На краях склеювання між SoproThene® 878 і двосторонньою клейкою стрічкою SoproThene® 87808, а до вулканізації. Від'єднати вулканізовані елементи SoproThene® 878 від основи неможливо.

Захистіть ділянки, що піддаються впливу ультрафіолету, наприклад, плінтуси, за допомогою Sopro FDB 524 (який слід покрити герметиком Sopro DSF 523 або TDS 823).

При приклеюванні SoproThene® 878 необхідно беззастережно дотримуватися наступних принципів роботи:

- Повільно і рівномірно видаліть приблизно 30 см захисного паперу з початкової ділянки стрічки.
- Зафіксуйте SoproThene® клейкою стороною на основі і притисніть. Потім видаліть решту захисного паперу зі стрічки.
- У тому ж робочому циклі, починаючи з середньої частини, притисніть ізоляцію щіткою або ганчіркою, щоб розгладити складки і видалити бульбашки повітря між основою і SoproThene® 878 і досягти повного зчеплення з основою.
- Знову щільно притисніть всю поверхню гумовим валиком.
- Зніміть захисний папір з краю вже покладеного ізоляційного компонента перед нанесенням наступної смуги.
- Наступну мембрану накладіть поверх вже покладеної мембрани з мінімальним перекриттям приблизно 10 см, як описано вище. Зона перекриття вимагає особливо ретельної обробки, тому її слід щільно притиснути гумовим валиком або щіткою.

Примітка: Ретельно притисніть всі поверхні, що склеюються, за допомогою гумового валика.

#### Оздоблення зовнішніх країв

Щоб уникнути проникнення води у вертикальні поверхні, використовуйте стрічку Sopro FDB 524, покриту герметиком Sopro DSF 523 або TDS 823, на верхніх краях ізоляції. Для цього також можна використовувати профілі для закриття стін, штукатурні рейки, заглушки, перфоровані металеві смуги.

#### Подальші роботи

Бітумну гідроізоляцію SoproThene® 878 слід захистити від пошкоджень під час подальших робіт шляхом приклеювання захисних плит, гідроізоляційних або дренажних матів (наприклад, Sopro KDS 663) за допомогою смуг двосторонньої клейкої стрічки SoproThene® 87808. Альтернативно захисні плити можна приклеїти методом вдавнення за допомогою бітумних герметиків Sopro KSP 652, Sopro KD 754, Sopro KMB 651.

Після виконання робіт з герметизації та захисту будівельну траншею можна заповнити відповідним матеріалом.

#### Системні продукти



#### Двостороння клейка стрічка SoproThene® 87808

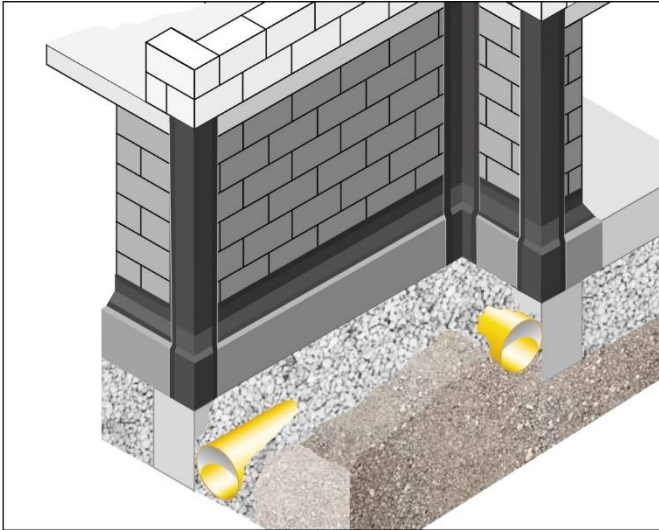
Двостороння, самоклеюча, стійка до розриву стрічка з високоадгезивної бітумно-гумової суміші, використовується для склеювання швів і нахлестів самоклеючої бітумної гідроізоляції SoproThene® 878 Для надійної герметизації складних деталей, таких як проходки труб і підлогові стоки. Також для фіксації ізоляційних, дренажних або захисних матів (наприклад, Sopro KDS 663) на самоклеючій бітумній гідроізоляції SoproThene® 878.

Форма поставки: рулон 15 м (ширина 100 мм), товщина приблизно 1 мм.

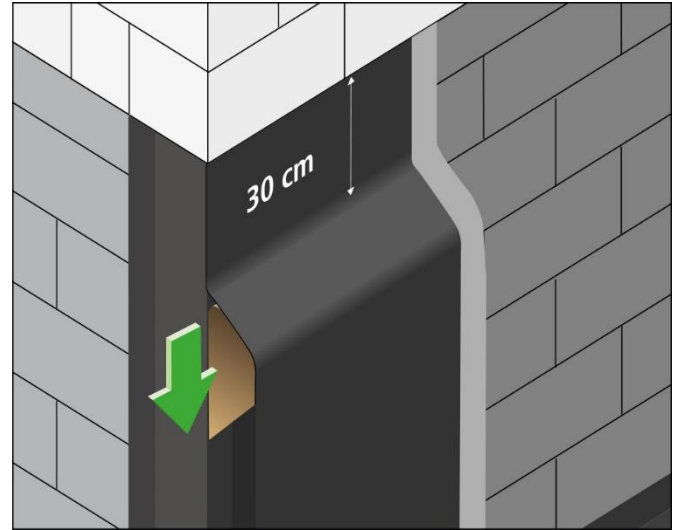
#### Інструменти

Ножиці, гострий ніж, силікон (спрей), гумовий валик, щітка, ганчірка

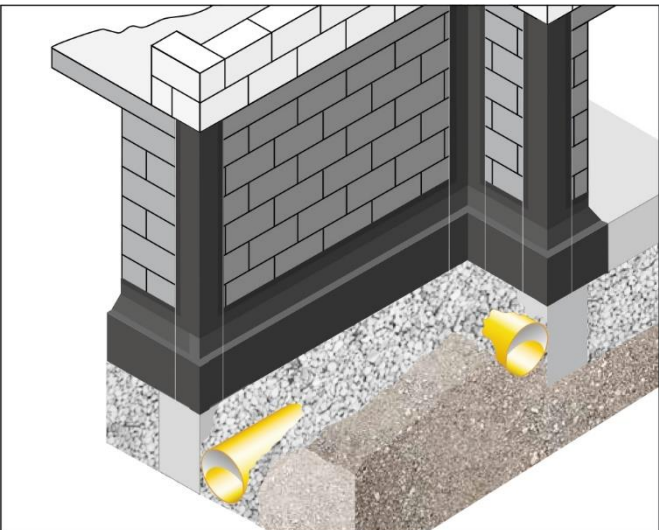
## Ізоляція зовнішніх стін підвалу



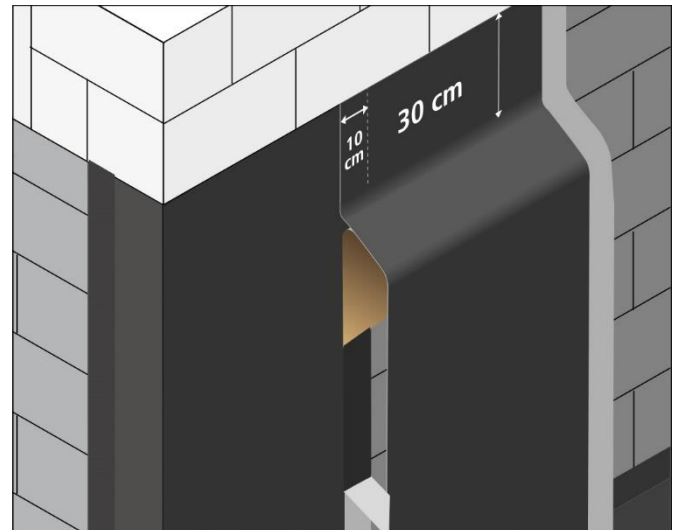
- 1** На стіні цоколя, погрунтовані ґрунтовкою KDG 751 у внутрішніх і зовнішніх кутах і на поворотах наклеюється кутова стрічка. Краї з'єднуються внахлест. Перед використанням стрічки SoproThene® необхідно зняти захисну плівку.



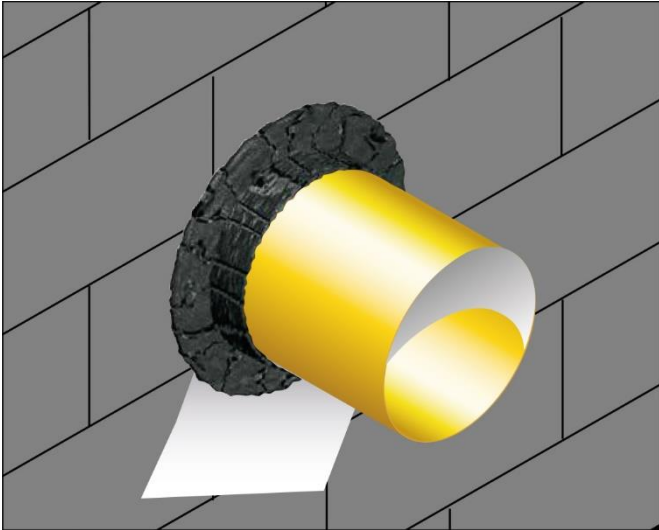
- 2** Самоклеюча бітумна гідроізоляція SoproThene® 878, відрізати до відрізати до потрібної довжини, наклеїти, починаючи з кута. Видалити прибл. Видаліть приблизно 30 см захисного паперу. Покладіть стрічку клейкою стороною на основу, розрівняйте і притисніть. Потім видаліть решту захисного паперу зі стрічки, нанесіть клей і притисніть. Краї стрічки повинні перекривати один одного приблизно на 10 см.



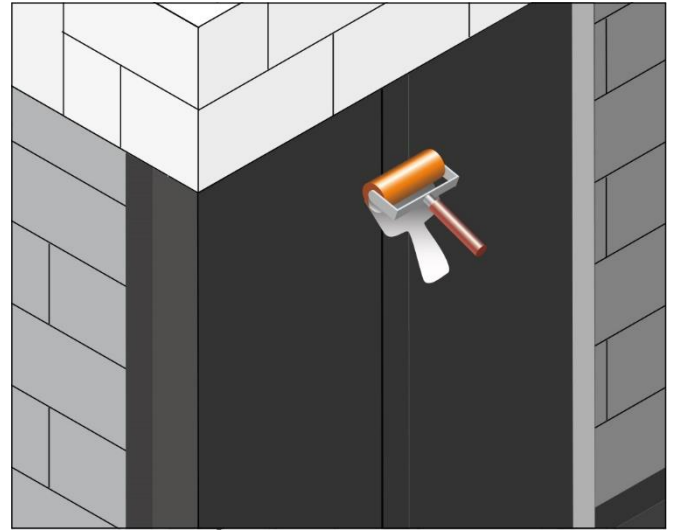
- 3** Відповідним чином вирізана широка смуга кутової стрічки накладається на стик між фундаментною плитою і стінами підвалу. Переконайтеся, що краї стрічки перекривають один одного приблизно на 10 см.



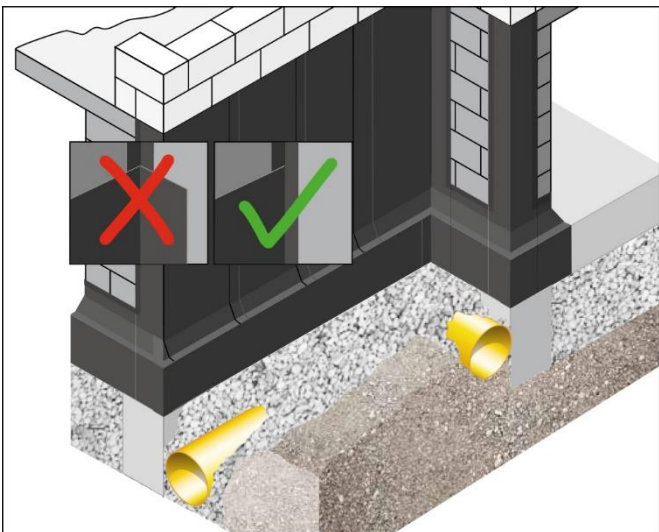
- 4** Кожну наступну смугу SoproThene® 878 приклеюйте поверх вже укладеної смуги, без згинів, з перекриттям приблизно 10 см. Перед приклеюванням видаліть захисний папір.



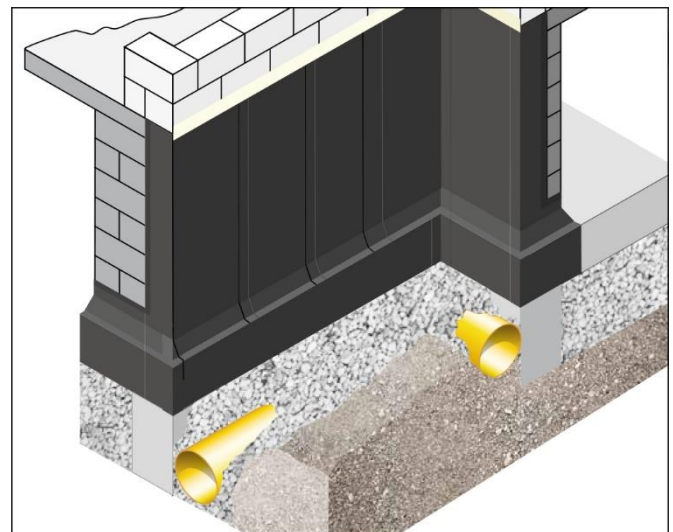
- 5** Детальні рішення застосовуються до підведення зливів, що проходять через поверхню, яка герметизується. Двостороння клейка стрічка SoproThene® 87808 розміщується на ділянку, що підлягає герметизації, і після видалення захисного паперу приклеюється і притискається.



- 6** Зона перекриття вимагає особливо ретельної роботи, тому щільно притискайте її гумовим валиком.



- 7** Бажано наклеювати стрічку, не згинаючи її в області кутів. При необхідності самоклеючу бітумну гідроізоляцію SoproThene® 878 слід обрізати до потрібної ширини або зробити більші нахлести.



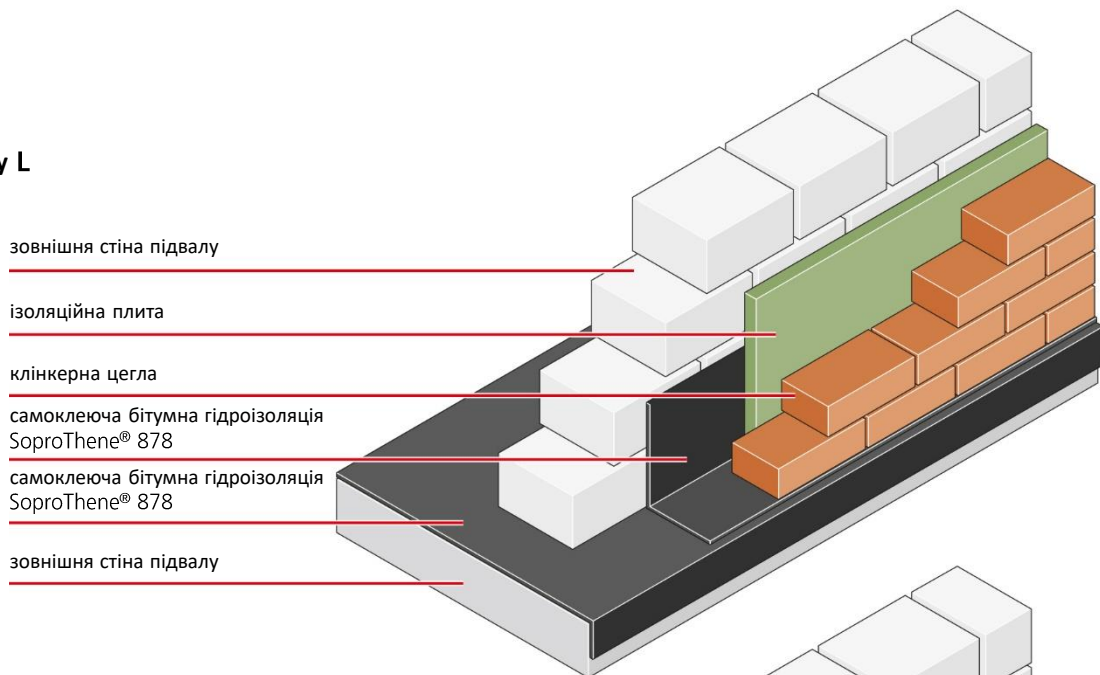
- 8** Для запобігання проникненню води верхній край поверхні, що герметизується, обклеюється закриваючою клейкою стрічкою.

## SoproThene® 878 як гідроізоляція для горизонтальної кладки згідно з EN 14967.

Очистіть і заґрунтуйте поверхню, що гідроізолюється, ґрунтовкою KDG 751. Ущільніть кути і краї стрічкою SoproThene® 87809. Розріжте самоклеючу бітумну гідроізоляцію SoproThene® 878 на відрізки відповідної довжини і приклейте, починаючи з кута. Зафіксувати клейкою стороною до основи, вирівняти і притиснути, з'єднуючи окремі шматки гідроізоляції з нахлестом приблизно 10 см. Відразу після нанесення бітумної гідроізоляції SoproThene® 878 можна встановлювати ізоляційні плити та укладати клинкерну цеглу.

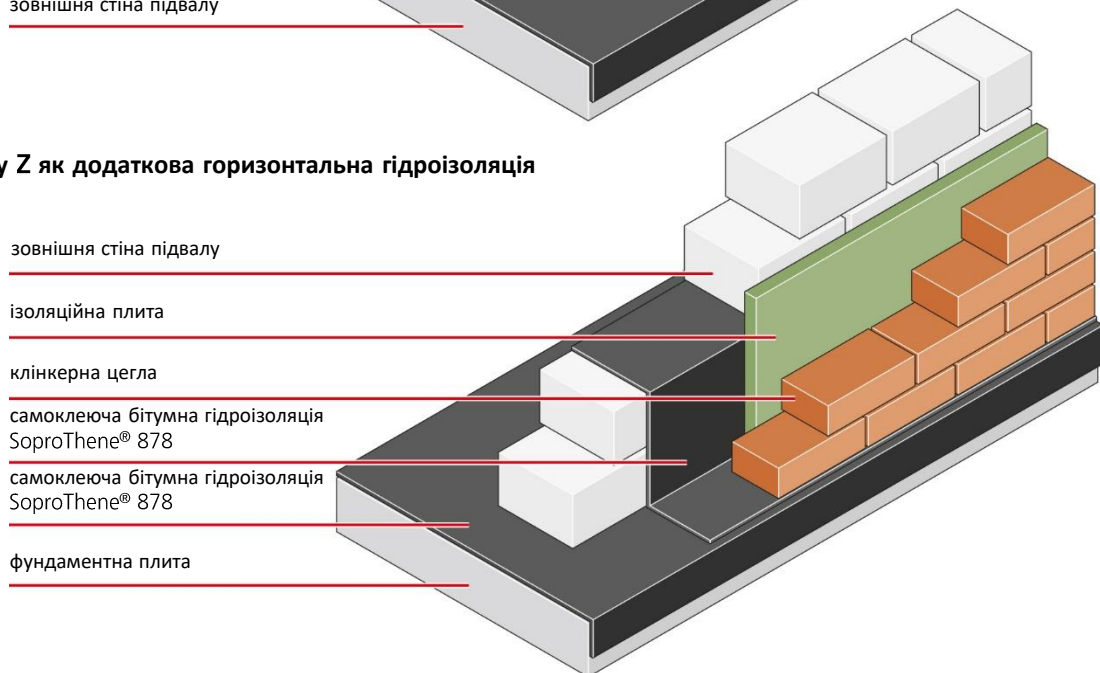
### Схема 1

#### Ущільнення типу L



### схема 2

#### Ущільнення типу Z як додаткова горизонтальна гідроізоляція



## Сертифікати

Інститут випробувань будівельних матеріалів, Брауншвейг

- Сертифікат загального будівельного відомства на горизонтальну гідроізоляцію відповідно до DIN EN 14967 для гідроізоляції будівель згідно з регламентованою сферою застосування А, частина 3
- відповідає EN 13969: захист від висхідної вологи (тип Т).

Кемскі і Партнер (Геологічний консалтинг, Кемскі - сертифікований експерт з радону): пасивний дифузійний бар'єр для радону / герметичний для радону





## Поради з охорони здоров'я та безпеки

Продукт не вважається небезпечним відповідно до Регламенту (ЄС) № 1272/2008 (CLP).

Дотримуйтесь чинних правил безпеки при поводженні з будівельними матеріалами/хімікатами.

**Застереження: P102** Зберігати в недоступному для дітей місці. **P332+P313** У разі подразнення шкіри: звернутися до лікаря.

## Маркування CE

 <b>0761</b>	 Sopro Bauchemie GmbH Biebricher Straße 74 - 65203 Wiesbaden (Німеччина) <a href="http://www.sopro.com">www.sopro.com</a>
<p style="text-align: center;">11 CPR-DE3/0878.2.pol EN 14967 SoproThene® 878</p> <p style="text-align: center;">Гнучкі гідроізоляційні продукти - бітумні продукти для горизонтальної гідроізоляції. Самоклеюча бітумна гідроізоляція холодного нанесення для гідроізоляції будівель, для горизонтальної гідроізоляції, модифікований полімер на плівці-носії з ПНД</p>	
<p>Реакція на вогонь Клас Е</p> <p>Гідроізоляція, що відповідає вимогам випробувань</p> <p>Довговічність</p> <p>Стійкість до старіння відповідає вимогам</p> <p>Стійкість до хімічних речовин відповідає вимогам</p> <p>Ударостійкість ≤ 200 мм (метод А)</p> <p>Гнучкість при низьких температурах ≤ -30°C</p> <p>Небезпечні речовини відсутні</p>	
 <b>0761</b>	 Sopro Bauchemie GmbH Biebricher Straße 74 - 65203 Wiesbaden (Німеччина) <a href="http://www.sopro.com">www.sopro.com</a>
<p style="text-align: center;">11 CPR-DE3/0878.2.pol EN 13969 SoproThene® 878</p> <p style="text-align: center;">Самоклеюча бітумна гідроізоляційна мембрана холодного нанесення для гідроізоляції будівель, захисту від вологи Тип Т, модифікована полімером, на плівці-носії з ПНД</p>	
<p>Реакція на вогонь Клас Е</p> <p>Гідроізоляція, що відповідає вимогам</p> <p>Ударостійкість ≤ 200 мм (метод А)</p> <p>Міцність з'єднання 230 ± 80 Н/50 мм</p> <p>Гнучкість при низьких температурах ≤ -30°C</p> <p>Механічні властивості при розтягуванні</p> <p>Міцність у поздовжньому/поперечному напрямку ≥ 240 ± 40 Н/50 мм</p> <p>Подовження в поздовжньому напрямку 370 ± 100 відсотків</p> <p>Подовження в поперечному напрямку 320 ± 80 відсотків</p> <p>Стійкість до статичного навантаження ≥ 5 кг (метод В)</p> <p>Міцність на розрив 140 ± 40 Н</p> <p>Довговічність</p> <p>Стійкість до старіння відповідає вимогам</p> <p>Стійкість до хімічних речовин відповідає вимогам</p> <p>Небезпечні речовини відсутні</p>	